

# ... HIER FINDEN SIE UNS



**EGEX – der Profi für Vermietung von Hebe-, Scheren- und Arbeitsbühnen.**  
Die Vermietungsabwicklung ist unkompliziert und schnell. Ein Anruf genügt.

**Nutzen Sie unsere Erfahrung und lassen Sie sich beraten.**



Hauptstrasse 181 • CH-4625 Oberbuchsitzen • Tel. 062 393 29 63  
Fax 062 393 27 80 • [info@egex.ch](mailto:info@egex.ch) • [www.egex.ch](http://www.egex.ch)

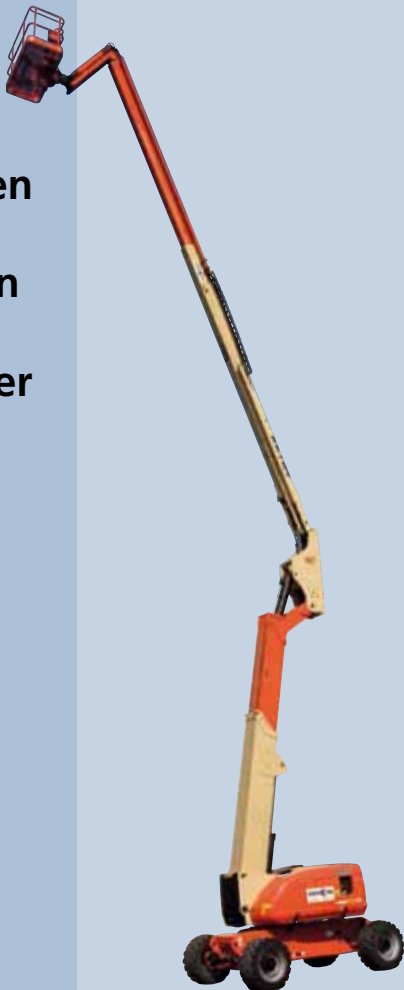
# BÜHNENREIF

Hebebühnen

Scherenbühnen

Arbeitsbühnen

Teleskopstapler



EGEX  AG

# LÖSUNGEN AUF HÖCHSTER EBENE

## Anforderungen

Haben Sie Arbeiten in gewisser Höhe zu verrichten? Sind Sie auf unkomplizierte und wirtschaftliche Hilfsmittel angewiesen? Brauchen Sie für schwer zugängliche Orte flexible und leistungsstarke Arbeitsmittel?

## Lösungen

Mit den Hebegeräten von EGEX sind Sie auf jeder Höhe sicher und können sich voll auf Ihre Arbeit konzentrieren.

## Angebot

Für jeden Einsatz das richtige Gerät. All unsere Geräte sind selbstfahrend und entweder mit Diesel oder elektrisch betrieben. Bei Bedarf beraten wir Sie gerne vor Ort. Wir transportieren das Gerät auch zu Ihnen oder auf Ihre Baustelle.

**Wir freuen uns auf Ihren Anruf  
Telefon: 062 393 29 63**

## Hebebühnen/Scherenbühnen

AMZ131XT .....	6 – 7
JLG800AJ .....	8 – 9
AMZ86XT .....	10 – 11
MZ71X .....	12 – 13
A62J .....	14 – 15
AMZ51E .....	16 – 17
JLG4069LE .....	18 – 19
SM12-135-4L .....	20 – 21
TOUCAN1010 .....	22 – 23
JLG2630ES .....	24 – 25
JLG2030ES .....	26 – 27
MX19 .....	28 – 29
78XE .....	30 – 31
JLG1930ES .....	32 – 33

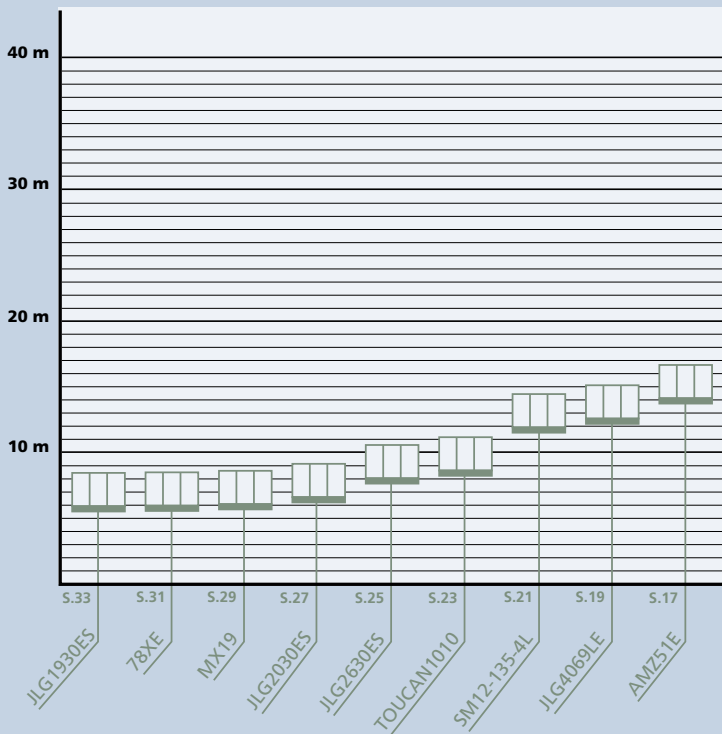
## Arbeitsbühnen (auf 3,5 t LKW)

Multitel MX200 .....	34 – 35
Multitel EC20ALU .....	36 – 37

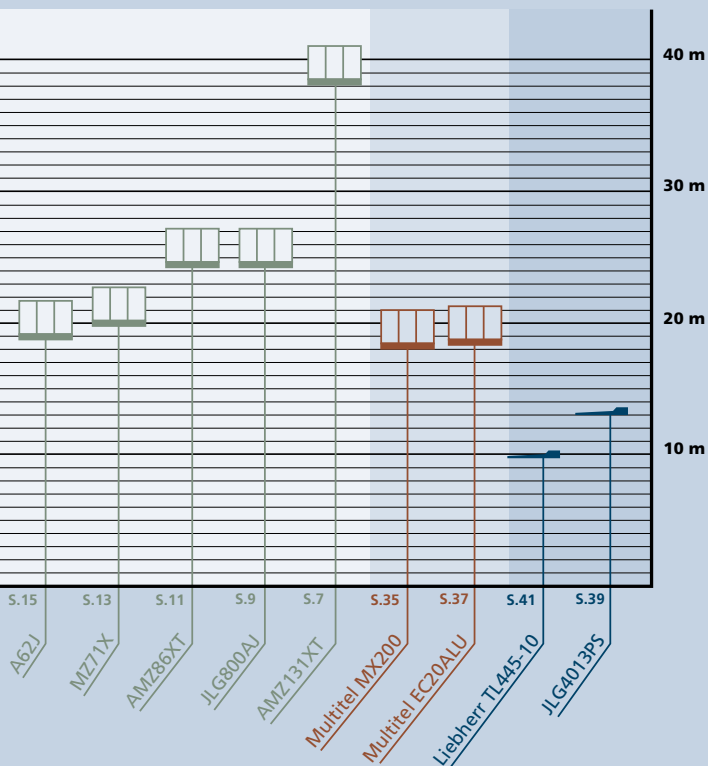
## Teleskopstapler

JLG4013PS .....	38 – 39
Liebherr TL445-10 .....	40 – 41

# FINDEN SIE IHR ARBEITSGERÄT



Hebe- und Scherenbühnen  
 Arbeitsbühnen auf Fahrzeug  
 Teleskopstapler



# AMZ131XT

## Technische Daten

**Arbeitshöhe:**

40.10 m

**Nutzlast:**

272 kg

**Plattform-  
höhe:**

38.10 m

**Gesamt-  
gewicht:**

21637 kg

**Korbmasse:**

1.83 x 0.92 m

**Radstand:**

4.27 m

**Länge:**

11.98 m

**Breite:**

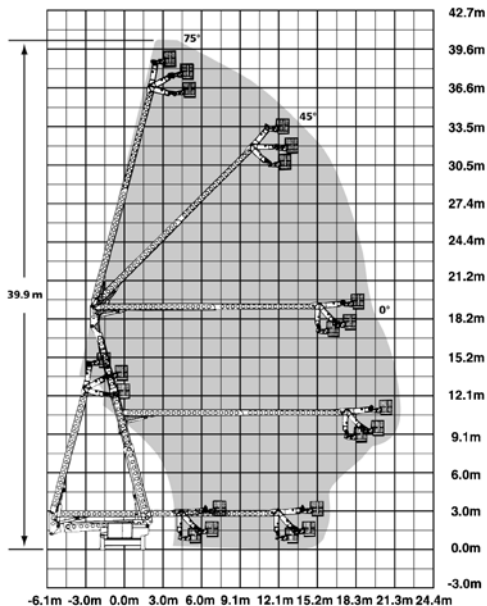
3.66 m

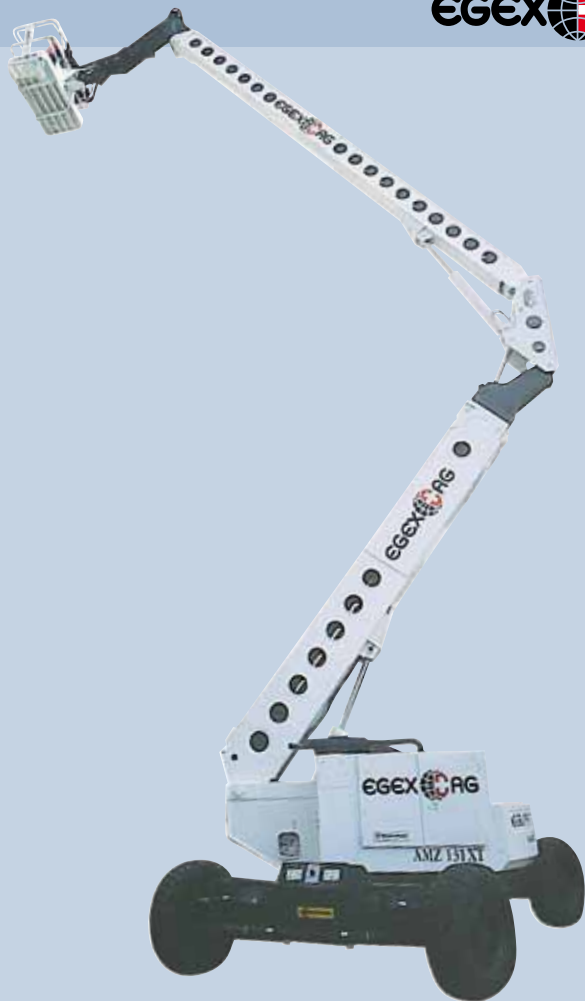
**Höhe:**

2.59 m

**Antrieb:**

Diesel (Allrad)







# JLG800AJ

## Technische Daten

**Arbeitshöhe:**

26.38 m

**Nutzlast:**

230 kg

**Plattformhöhe:**

24.38 m

**Gesamtgewicht:**

15030 kg

**Korbmasse:**

0.91 x 1.83 m

**Länge:**

11.12 m

**Breite:**

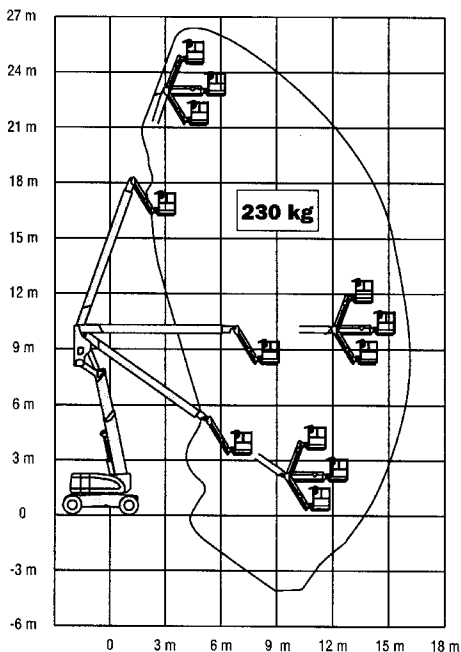
2.44 m

**Höhe:**

3.00 m

**Antrieb:**

Diesel (Allrad)





# AMZ86XT

## Technische Daten

**Arbeitshöhe:**

26.26 m

**Nutzlast:**

227 kg

**Plattform-**

**höhe:**

24.43 m

**Gesamt-**

**gewicht:**

19550 kg

**Korbmasse:**

0.91 x 1.83 m

**Radstand:**

3.66 m

**Länge:**

11.13 m

**Breite:**

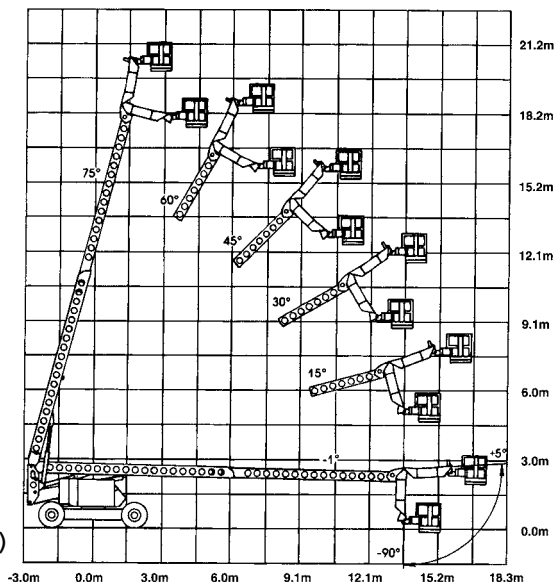
2.44 m

**Höhe:**

2.95 m

**Antrieb:**

Diesel (Allrad)





# MZ71X

## Technische Daten

**Arbeitshöhe:**

21.90 m

**Nutzlast:**

227 kg

**Plattform-**

**höhe:**

19.90 m

**Gesamt-**

**gewicht:**

14240 kg

**Korbmasse:**

1.5 x 0.9 m

**Radstand:**

2.41 m

**Länge:**

12.31 m

**Breite:**

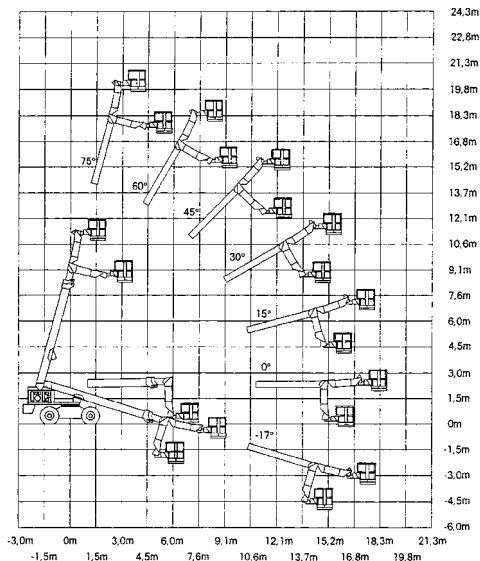
2.41 m

**Höhe:**

2.59 m

**Antrieb:**

Diesel





## Technische Daten

**Arbeitshöhe:**

20.64 m

**Nutzlast:**

227 kg

**Plattform-**

**höhe:**

18.81 m

**Gesamt-**

**gewicht:**

13018 kg

**Korbmasse:**

0.91 x 1.83 m

**Radstand:**

2.74 m

**Länge:**

9.31 m

**Breite:**

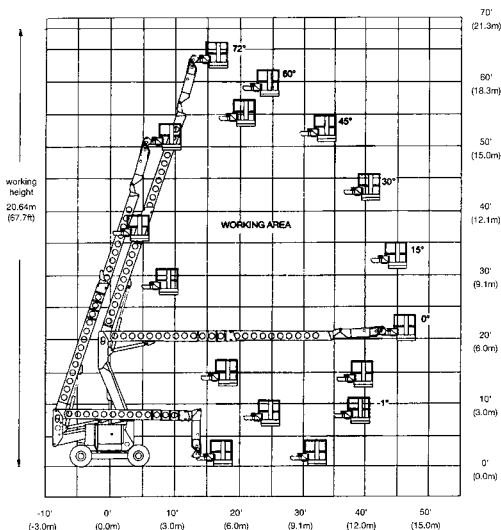
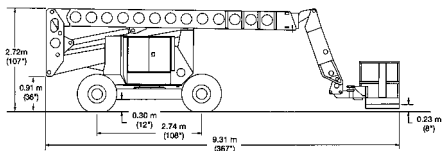
2.44 m

**Höhe:**

2.72 m

**Antrieb:**

Diesel (Allrad)







# AMZ51E

## Technische Daten

**Arbeitshöhe:**

15.55 m

**Nutzlast:**

227 kg

**Plattformhöhe:**

13.73 m

**Gesamtgewicht:**

6668 kg

**Korbmasse:**

0.76 x 1.22 m

**Radstand:**

1.93 m

**Länge:**

6.05 m

**Breite:**

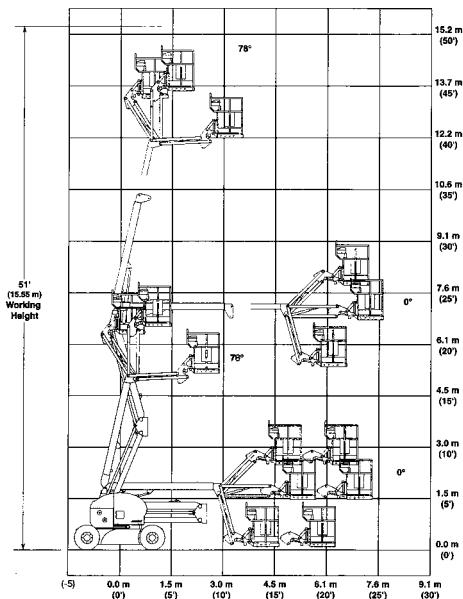
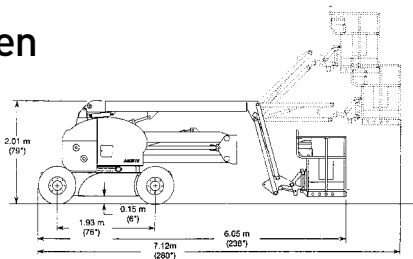
1.75 m

**Höhe:**

2.01 m

**Antrieb:**

Elektrisch





# JLG4069LE

## Technische Daten

**Arbeitshöhe:**

14.19 m

**Nutzlast:**

360 kg

**Plattform-**

**höhe:**

12.19 m

**Gesamt**

**Gewicht:**

5300 kg

**Korbmasse:**

1.65 x 2.92 m

**Radstand:**

2.30 m

**Länge:**

3.10 m

**Breite:**

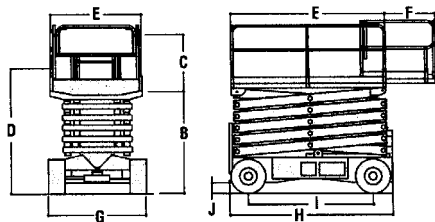
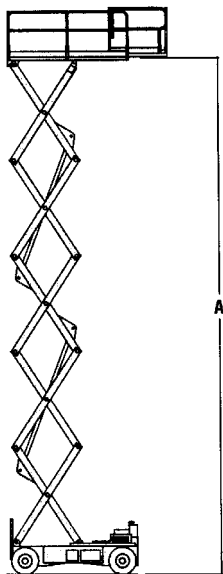
1.75 m

**Höhe:**

2.01 m

**Antrieb:**

Elektrisch





# SM12-135-4L

## Technische Daten

**Arbeitshöhe:**

13.50 m

**Nutzlast:**

454 kg

**Plattform-  
höhe:**

11.50 m

**Gesamt-  
gewicht:**

4440 kg

**Korbmasse:**

1.20 x 3.00 m

**Plattform-  
verschiebung**

1.95 m

**Länge:**

3.75 m

**Breite:**

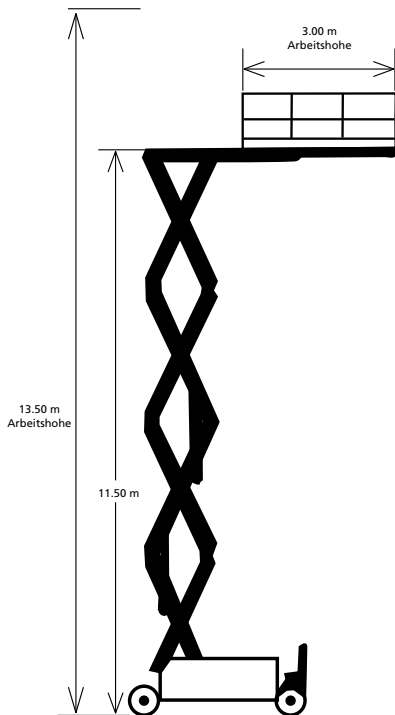
1.25 m

**Höhe:**

1.60 m

**Antrieb:**

Elektrisch





# TOUCAN1010

## Technische Daten

**Arbeitshöhe:**

10.10 m

**Nutzlast:**

200 kg

**Plattform-  
höhe:**

8.10 m

**Gesamt-  
gewicht:**

3300 kg

**Korbmasse:**

0.7 x 0.9 m

**Radstand:**

1.30 m

**Länge:**

2.89 m

**Breite:**

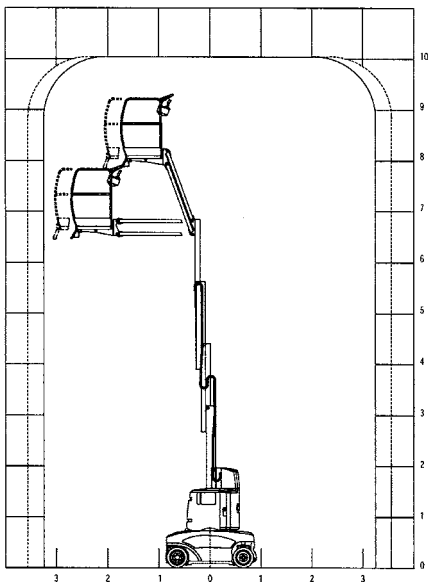
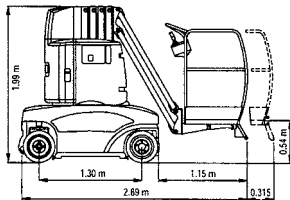
1.06 m

**Höhe:**

1.99 m

**Antrieb:**

Elektrisch







# JLG2630ES

## Technische Daten

**Arbeitshöhe:**

9.75m

**Nutzlast:**

230 kg

**Plattform-**

**höhe:**

7.75 m

**Gesamt-**

**gewicht:**

2155 kg

**Korbmasse:**

0.76 x 2.3 m

**Radstand:**

1.88 m

**Länge:**

2.30 m

**Breite:**

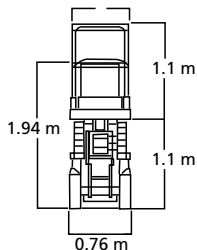
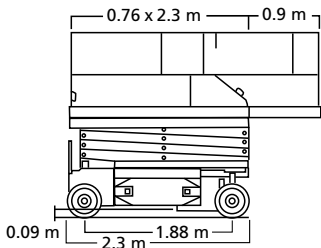
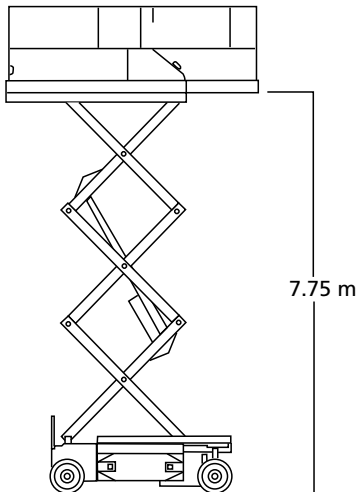
0.76 m

**Höhe:**

2.20 m

**Antrieb:**

Elektrisch





# JLG2030ES

## Technische Daten

**Arbeitshöhe:**

8.10 m

**Nutzlast:**

360 kg

**Plattform-**

**höhe:**

6.10 m

**Gesamt-**

**gewicht:**

2020 kg

**Korbmasse:**

0.76 x 2.30 m

**Länge:**

2.30 m

**Breite:**

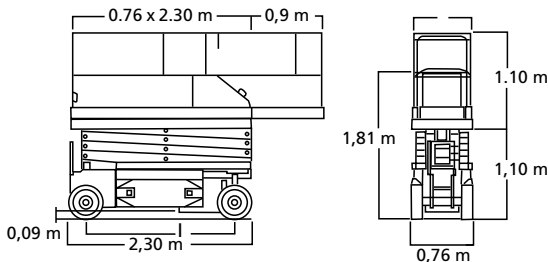
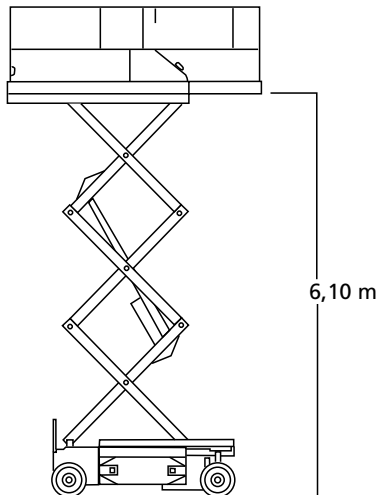
0.76 m

**Höhe:**

2.20 m

**Antrieb:**

Elektrisch





# MX19

## Technische Daten

**Arbeitshöhe:**

7.80 m

**Nutzlast:**

227 kg

**Plattform-**

**höhe:**

5.80 m

**Gesamt-**

**gewicht:**

980 kg

**Korbmasse:**

0.75 x 2.46 m

**Länge:**

1.59 m

**Breite:**

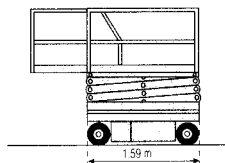
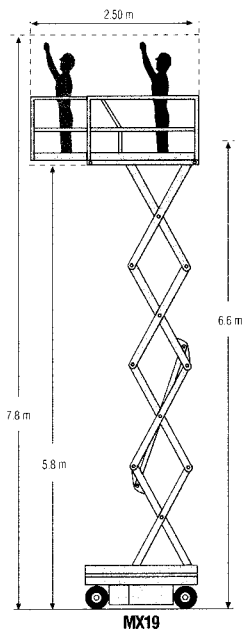
0.75 m

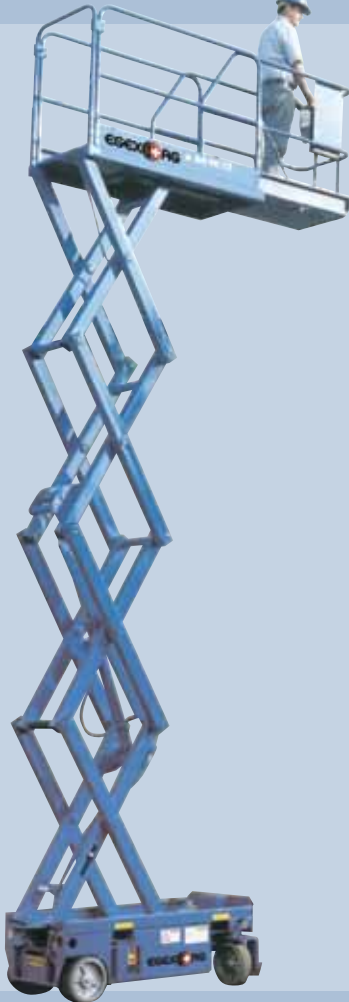
**Höhe:**

2.13 m

**Antrieb:**

Elektrisch





## Technische Daten

**Arbeitshöhe:**

7.75 m

**Nutzlast:**

230 kg

**Plattform-**

**höhe:**

5.75 m

**Gesamt-**

**gewicht:**

1380 kg

**Korbmasse:**

1.67 x 0.78 m

**Länge:**

1.89 m

**Breite:**

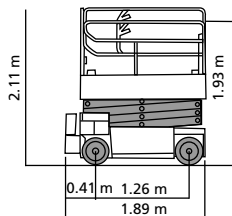
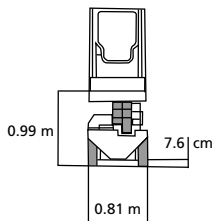
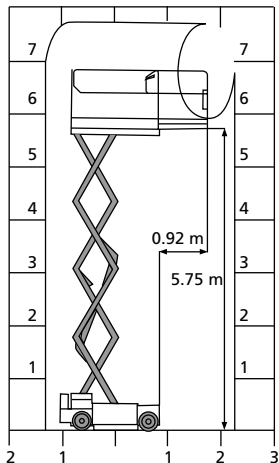
0.81 m

**Höhe:**

2.11 m

**Antrieb:**

Elektrisch







# JLG1930ES

## Technische Daten

**Arbeitshöhe:**

7.72 m

**Nutzlast:**

230 kg

**Plattform-**

**höhe:**

5.72 m

**Gesamt-**

**gewicht:**

1565 kg

**Korbmasse:**

0.76 x 1.87 m

**Länge:**

1.87 m

**Breite:**

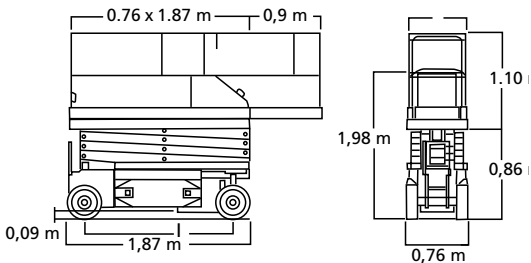
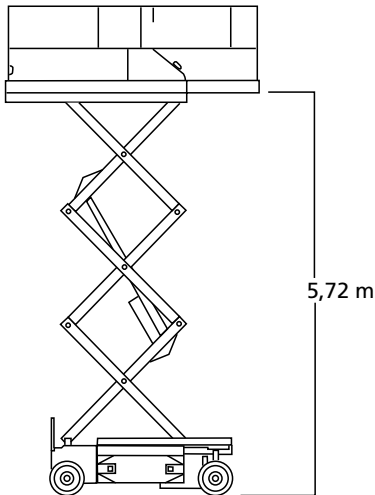
0.76 m

**Höhe:**

1.98 m

**Antrieb:**

Elektrisch





# MULTITEL MX200

## Technische Daten

**Arbeitshöhe:**

20.00 m

**Nutzlast:**

200 kg

**Plattform-**

**höhe:**

18.00 m

**Gesamt-**

**gewicht:**

3500 kg

**Korbmasse:**

1.40 x 0.70 x 1.10 m

**Schwenk-**

**bereich:**

360°

**Länge:**

5.98 m

**Radabstand:**

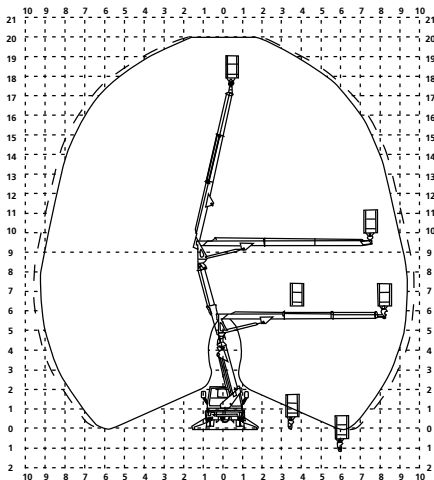
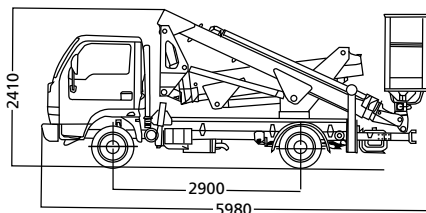
2.90 m

**Höhe:**

2.41 m

**Antrieb:**

Diesel/Elektrisch





# MULTITEL EC20ALU

## Technische Daten

**Arbeitshöhe:**

20.00 m

**Nutzlast:**

200 kg

**Plattform-**

**höhe:**

18.20 m

**Gesamt-**

**gewicht:**

3500 kg

**Korbmasse:**

1.60 x 0.70 x 1.10 m

**Schwenkbereich:**

360°

**Länge:**

6.80 m

**Breite:**

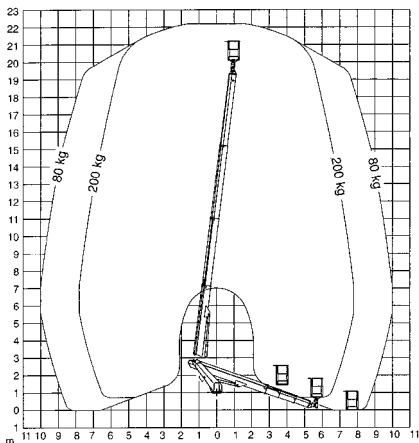
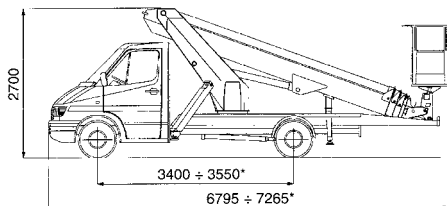
2.00 m

**Höhe:**

2.70 m

**Antrieb:**

Diesel/Elektrisch





# JLG4013PS

## Technische Daten

**Arbeitshöhe:**

13.00 m

**Nutzlast:**

4000 kg

**Max.**

**Hubhöhe**

13.00 m

**Gesamt-**

**gewicht:**

11800 kg

**Max.**

**Reichweite**

9.20 m

**Radstand:**

2.85 m

**Länge:**

6.00 m

**Breite:**

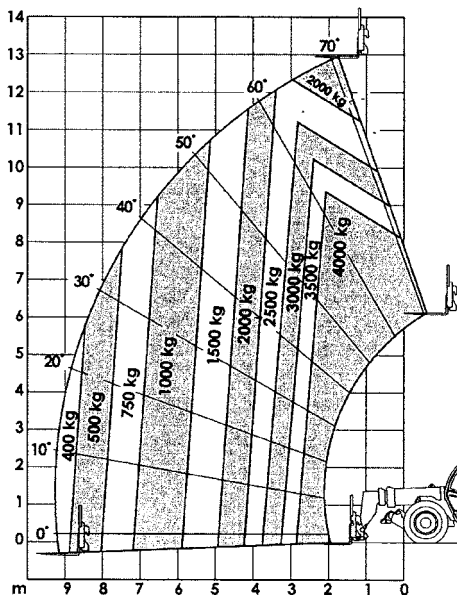
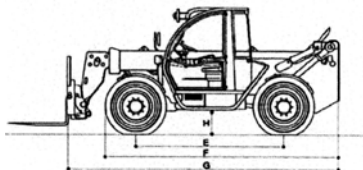
2.38 m

**Höhe:**

2.45 m

**Antrieb:**

Diesel







# LIEBHERR TL445-10

## Technische Daten

**Arbeitshöhe:**

10.00 m

**Hubkraft:**

4500 kg

**Max.**

**Hubhöhe:**

9.82 m

**Gesamt-**

**gewicht:**

9621 kg

**Max.**

**Reichweite:**

5.79 m

**Radstand:**

2.95 m

**Länge:**

6.30 m

**Breite:**

2.40 m

**Höhe:**

2.39 m

**Antrieb:**

Diesel

